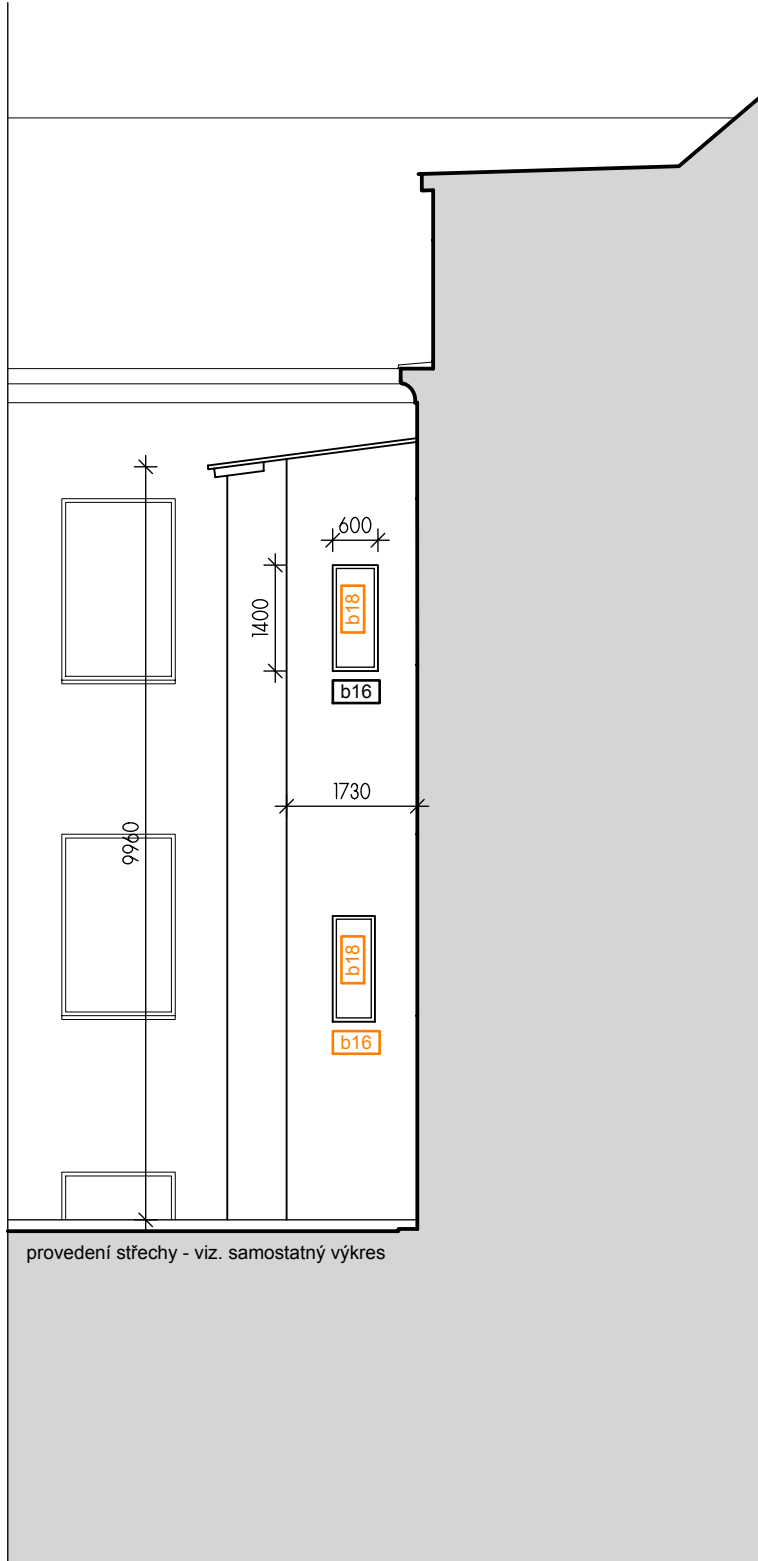


POHLED ZÁPADNÍ (DVORNÍ) - SOC. ZAŘÍZENÍ HL. BUDOVY



POHLED ZÁPADNÍ (DVORNÍ) - DVORNÍ PŘÍSTAVBA



POZNÁMKY

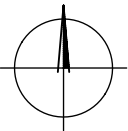
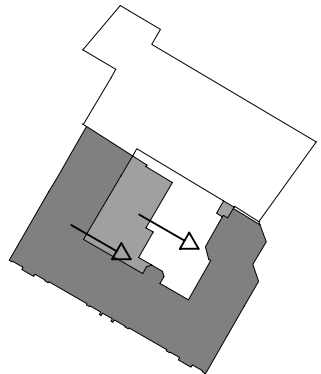
- V SOULADU SE ZADÁNÍM PROJEKTANT PŘI ZPRACOVÁNÍ PROJEKTOVÉ DOKUMENTACE JAKO PODKLAD POUŽIL DOKUMENTACI STÁVAJÍCÍ HO STAVU BUDOVY (ZPRACOVATEL ING. ARCH. ZBYŠEK ZACH, ENERGY BENEFIT CENTRE A.S.)
- TOUTO DOKUMENTACÍ JE TEŽ URČEN ROZSAH PLOCH A VÝMĚRY STAVEBNÍCH PRACÍ, KTERÉ DÍLO ŘEŠÍ

LEGENDA

- vybourání stávajícího keramického obkladu, začištění podkladu
- chemické očištění stávající nečistoty a plísně na fasádě

LEGENDA BOURACÍCH A DEMONTÁŽNÍCH PRACÍ

- viz. samostatná příloha



ČÁST DÍLA			ARCHITEKTONICKO - STAVEBNÍ ŘEŠENÍ	<div>ARCADA PROJEKT</div> <div>ING. ROMAN KUNC - ARCADA PROJEKT</div> <div>SMETANOVŮ NABŘEŽÍ 1186</div> <div>500 02 HRADEC KRÁLOVÉ</div> <div>ICO 72884398</div>
ZODP. PROJEKTANT	VYPRACOVAL			
Ing. Roman Kunc	Ing. Roman Kunc			

HLAVNÍ INŽENÝR PROJEKTU		<div><div><div>JIKACZ</div><div>Residence Šatlava Diouná 101-103 Hradec Králové 777 550 375</div></div></div>	
Ing. Jiří Slánský			
INVESTOR			
Středočeský kraj, Zborovská 11, 150 21 Praha 5			
AKCE			
SNÍŽENÍ ENERGETICKÉ NÁROČNOSTI OBCHODNÍ AKADEMIE V KOLÍNĚ, KUTNOHORSKÁ Č.P. 41, 280 02 KOLÍN		FORMÁT	4 A4
		STUPEŇ	RDS
		DATUM	12/2016
		MĚŘÍTKO	1 : 100
OBJEKT			
NÁZEV PŘÍLOHY	PŘÍLOHA Č.	D. 1. 1. b. 11	
POHLED ZÁPADNÍ (DVORNÍ) – BOURACÍ PRÁCE			